

REPÚBLICA DA  GUINÉ – BISSAU  
COMISSÃO NACIONAL DE ELEIÇÕES

CALENDÁRIO DE ACTIVIDADES Á  
RESPONSABILIDADE DE:

I. – Partidos ou Coligação de Partidos Políticos

1 – 3 – 5 – 7 – 8 – 9 – 10 – 13 – 17 – 18 – 21 – 22 – 23 – 24 – 26

II. – Supremo Tribunal de Justiça

2 – 4 – 6 – 11 – 12 – 14 – 15

III. – Mandatários

17

IV. – Governo

19

V. – CNE

25

MAIO/99

## CALENDÁRIO DE ACTIVIDADES

Ordem	Actividade	Data
1	Coligação de Partidos Políticos para fins Eleitorais, deverá ser feita nos termos do Art.º30º da Lei n.º2/91, de 9 de Maio, devendo comunicar o facto ao Supremo Tribunal de Justiça até a apresentação efectiva das candidaturas ( <i>n.º1 do Art.º 132º da Lei 3/98</i> )	Até 28/09/99
2	Apreciação das denominações siglas e símbolos das Coligações pelo STJ ( <i>24 horas após a recepção da comunicação – n.º1 do Art.º 133º da Lei n.º 3/98</i> )	Até 29/09/99
3	Recurso da afixação do Edital sobre a apreciação das denominações, siglas e símbolo das Coligações ( <i>24 horas a contar da afixação – n.º3 do Art.º 24º da Lei n.º 3/98</i> )	Até 30/09/99
4	Decisão da plenária do STJ sobre o recurso da afixação do edital sobre a denominação, siglas e símbolos das Coligações ( <i>24 horas a contar de recepção do recurso – n.º3 do Art.º 133º da Lei n.º 3/98</i> )	01/10/99
5	Apresentação de candidaturas ( <i>até 60 dias antes da data das Eleições – n.º 1 do Art.º 106º e o n.º 1 do Art.º 130º da Lei n.º 3/98</i> )	Até 28/09/99
6	Verificação da regularidade do processo, da autenticidade dos documentos que o integra e da elegibilidade dos candidatos ( <i>8 dias após o termo do prazo de apresentação de candidaturas – n.º 2 do Art.º 19º da Lei n.º 3/98</i> )	Até 06/10/99
7	Substituição de candidatos ( <i>48 horas após o tempo do prazo previsto – n.º 1 do Art.º 22º da Lei n.º 3/98</i> )	09/10/99
8	Alteração nas listas, rectificação ou aditamentos( <i>48 horas fim do prazo n.º 2 do Art.º 22º da Lei n.º 3/98</i> )	09/10/99
9	Supressão de irregularidades ( <i>3 dias a contar da notificação – Art.º 20º da Lei n.º 3/98</i> )	10/10/99
10	Prazo para completar as listas ( <i>72 horas após a notificação do mandatário – n.º 3 do Art.º 22º da Lei n.º 3/98</i> )	10/10/99
11	Divulgação das listas definitivas e remessa da relação completa a CNE ( <i>Art.º 25º da Lei n.º 3/98</i> )	12/10/99
12	Publicação das listas à porta do Tribunal ( <i>Art.º 23º da Lei n.º 3/98</i> )	Até 15/10/99

24	Morte ou Incapacidade de candidato às Presidenciais deve ser indicado no prazo de 24 horas, com indicação ou não da substituição do candidato <i>n.º 1 do Art.º 110.º da lei n.º 3/98</i>	
25	Marcação de uma nova data das Eleições ( <i>48 horas após à recepção da Comunicação – n.º 4 do Art.º 110º da lei n.º 3/98</i>	
26	Substituição do candidato em caso de morte ou incapacidade ( <i>10 dias antes das Eleições n.º 8 do Art.º 110º da Lei n.º 3/98</i> )	

**REPÚBLICA DA**  **GUINÉ – BISSAU**  
*COMISSÃO NACIONAL DE ELEIÇÕES*

**APONTAMENTOS E DADOS ESTATÍSTICOS  
SOBRE AS ELEIÇÕES DE 1994**

**Bissau, Junho /99**

# COMISSÃO NACIONAL DE ELEIÇÕES

## ELEIÇÕES - 1994

1 – Alberto Baptista Lopes	Presidente
2 – Henrique Pereira Rosa	Secretário Executivo
3 – Floriberto de Carvalho	Independente
4 – Fernando Gomes	Independente
5 – Eliséé Turpim	Independente
6 – Joãozinho Incuca	Representante do RGB/MB
7 – Armando Mango	Representante do PUSD
8 – Sertório Biote	Representante do PRS
9 – Joséph C. Mendes	Representante de FLING
10 – Pedro Paulo Barbosa	Representante de FDS
11 – Augusto Moreira	Representante de FD
12 – Elvira Michel Saad	Representante do PDP
13 – Fernando Jorge P. Pereira	Representante do PRD
14 – Rui Alberto P. Pereira	Representante do PCD
15 – Eugénia Saldanha	Representante do PAIGC
16 – João Sanca S. Ferreira	Representante do MUDE
17 – Adulai Djaló	Representante do LIPE
18 – Alberto Banjai	Representante do FCG/SD
19 – Francisco Djata	Representante do Ministério Interior
20 – Francisco Barreto	Representante do CNCS
21 – Ladislau Moreira	Representante do M. Ad. Territorial

### Representantes das Candidaturas ás Presidenciais

- Manuel Rambout Barcelos – *Representante do candidato – Kumba Yala*
- Fernando Delfim da Silva – *Representante do Candidato – Nino Vieira*

### CHEFES DOS DEPARTAMENTOS

Departamento da Administração e Finanças	-----	António Lacerda
Departamento dos Recursos Humanos e Formação	-	Rui Cunha
Departamento da Logística	-----	Hussein Jauad
Departamento da Educação Cívica	-----	Respício Silva
Gabinete de Comunicação Social	-----	Fernando Mendonça

*Fonte: ( Onofre dos Santos ) – In  
Um Sorriso para a Democracia na Guiné - Bissau*

# ELEIÇÕES 1994

## PRESIDENTES DAS COMISSÕES REGIONAIS

REGIÕES	NOMES
TOMBALI	JÚLIO DIAS
QUINARA	CARAM CASSAMÁ
OIO	FRANCISCO JOSÉ FADUL
BIOMBO	MARCOS CUNHA
BOLAMA/BIJAGÓS	RUI LOPES RODRIGUES
BAFATA	FILIFE NERY M. GOMES
GABÚ	TADEU MONTEIRO
CACHEU	MATEUS SIMÃO MENDES
S. A. BISSAU	VICENTE BLUTE

# ELEIÇÕES 1994

	1ª VOLTA	2ª VOLTA
VOTANTES	357.682	326.615
VOTOS BRANCOS	38.548	12.156
VOTOS NULOS	10.511	4.712
VOTOS VÁLIDOS	308.623	309.749
NINO VIEIRA	142.577	161.083 (+18.506)
(OPOSIÇÃO) KUMBA YALA	166.046	148.664 (-17.382)

*Fonte: ( Onofre dos Santos ) – In  
Um Sorriso para a Democracia na Guiné - Bissau*

# CANDIDATOS ÀS PRESIDENCIAIS

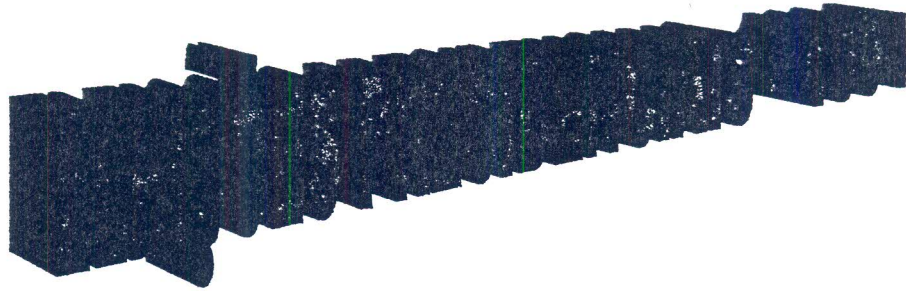
## CANDIDATOS ÀS PRESIDENCIAIS

### 1ª VOLTA

N.º	CANDIDATOS	VOTOS	%
01	JOÃO BERNARDO VIEIRA	142.577	46.2
02	KUMBA YALA	67.518	21.88
03	DOMINGOS FERNANDES GOMES	53.825	17.44
04	CARLOS DOMINGOS GOMES	15.645	5.07
05	FRANÇOIS KANKOLA MENDYS	8.655	2.80
06	BUBACAR DJALÓ	8.506	2.76
07	VICTOR SAÚDE MARIA	6.388	2.07
08	ANTONIETA ROSA GOMES	5.509	1.79

- VOTOS VÁLIDAMENTE EXPRESSOS – 308.623
- VOTOS BRANCOS----- 38.548
- VOTOS NULOS ----- 10.511
- VOTANTES ----- 357.682
- ELEITORES REGISTADOS ----- 400.417
- CANDIDATOS DA OPOSIÇÃO ----- 166.046 = 53.81 %

*Fonte: ( Onofre dos Santos ) – In  
Um Sorriso para a Democracia na Guiné - Bissau*



N.º	NOMES	PARTIDOS
01	ANTONIETA ROSA GOMES	FCG - SD
02	KUMBA YALA	PRS
03	CARLOS DOMINGOS GOMES	PCD
04	JOÃO BERNARDO VIEIRA	PAIGC
05	DOMINGOS FERNANDES GOMES	RGB/MB
06	VICTOR SAÚDE MARIA +	PUSD
07	ALADJE BUBACAR DJALÓ	UM
08	FRANÇOIS KANKOLA MENDY	FLING

*Fonte: ( Onofre dos Santos ) – In  
Um Sorriso para a Democracia na Guiné - Bissau*



# ELEIÇÕES 1994

## PARTIDOS CONCORRENTES

N.º	SIGLAS	PARTIDOS	LIDERES
1	PAIGC	Partido Africano da Independência da Guiné e Cabo Verde	João Bernardo Vieira
2	RGB/MB	Resistência da Guiné - Bissau / Movimento Bafatá	Domingos Fernandes
3	PRS	Partido da Renovação Social	Kumba Yala
4	UM	União para a Mudança	
	<i>FD</i>	<i>Frente Democrática</i>	Candjura Injai
	<i>FDS</i>	<i>Frente Democrática Social</i>	Rafael Barbosa
	<i>LIPE</i>	<i>Liga Guineense de Protecção Ecológica</i>	Abubacar Baldé
	<i>MUDE</i>	<i>Movimento para a Unidade e Democracia</i>	Filinto V. Martins
	<i>PDP</i>	<i>Partido Democrático do Progresso</i>	Amine Saad
	<i>PRD</i>	<i>Partido para Renovação e Desenvolvimento</i>	João da Costa
5	FLING	Frente da Libertação da Guiné	François K. Mendy
6	PCD	Partido da Convergência Democrática	Victor Mandinga
7	PUSD	Partido Unido Social Democracia	Victor Saúde Maria
8	FCG/SD	Fórum Cívico Guineense / Social Democracia	Antonieta Rosa Gomes

### DEPUTADOS ELEITOS

- ❖ P A I G C – 62 Deputados
- ❖ R G B / M B – 19 Deputados
- ❖ P R S - 12 Deputados
- ❖ U M - 6 Deputados
- ❖ F L I N G - 1 Deputado

T O T A L - 100 Deputados

*Fonte: ( Onofre dos Santos ) – In  
Um Sorriso para a Democracia na Guiné - Bissau*

# RESULTADO DA 2ª VOLTA DAS ELEIÇÕES PRESIDENCIAIS NAS REGIÕES E EM TODO O PAÍS - 7 DE AGOSTO 1994

REGIÕES	Percentagem de Total de votos e total de Eleitores				
	NINO	KUMBA IALA	VOTOS BRANCOS	VOTOS NULOS	ELEITORES
TOMBALI	41,2%	54,47%	3,19%	1,13%	23.075
QUINARÁ	55,68%	39,79%	3,32%	1,21%	15.247
OIO	35,69%	58,09%	4,70%	1,53%	54.820
BIOMBO	69,71%	23,32%	4,72%	2,25%	20.459
BOLAMA/BIJAGÓS	89,33%	7,90%	1,80%	0,97%	11.111
BAFATÁ	55,85%	37,42%	5,23%	1,50%	44.735
GABÚ	59,56%	34,94%	3,42%	2,08%	40.742
CACHEU	37,16%	54,77%	6,33%	1,74%	36.893
BISSAU	45,73%	51,99%	1,39%	0,89%	79.533
TOTAL DO PAÍS	49,32%	45,52%	3,72%	1,44%	326.615

Fonte: ( Onofre dos Santos ) – In  
Um Sorriso para a Democracia na Guiné - Bissau

# ELEIÇÕES DOS DEPUTADOS POR CADA PARTIDO EM CADA CÍRCULO

CÍRCULOS REGIONAIS	SECTORES	DEPUTADOS	Nº DE DEPUTADOS
REGIÃO DE TOMBALI			7 DEPUTADOS
CÍRCULO 1	CATIÓ	3 DEPUTADOS	PAIGC 1/PRS 1/RGB 1
CÍRCULO 2	BEDANDA/CACINE/ QUEBO	4 DEPUTADOS	PAIGC 2/RGB 1/UM 1
REGIÃO DE QUÍNARA			6 DEPUTADOS
CÍRCULO 3	BUBA/EMPADA/	3 DEPUTADOS	PAIGC 3
CÍRCULO 4	FULACUNDA/TITE	3 DEPUTADOS	PAIGC 2/PRS 1
REGIÃO DE OIO			16 DEPUTADOS
CÍRCULO 5	BISSORA	5 DEPUTADOS	PRS 4/PAIGC 1
CÍRCULO 6	FARIM	4 DEPUTADOS	PAIGC 2/RGB 2/UM 1
CÍRCULO 7	MANSOA	3 DEPUTADOS	PAIGC 3
CÍRCULO 8	MANSOA/NHACRA	4 DEPUTADOS	RGB 2/PAIGC 1/PRS 1
REGIÃO DE BIOMBO			6 DEPUTADOS
CÍRCULO 9	QUINHAMEL	3 DEPUTADOS	PAIGC 3
CÍRCULO 10	SAFIM/PRABIS	3 DEPUTADOS	PAIGC 3
REGIÃO DE BOLAMA/BIJAGÓS			3 DEPUTADOS
CÍRCULO 11	BOLAMA/BUBAQUE CARAVELA/UNO	3 DEPUTADOS	PAIGC 3
REGIÃO DE BAFATÁ			14 DEPUTADOS
CÍRCULO 12	BAFATA/ GALOMARO	6 DEPUTADOS	PAIGC 4/RGB 1/UM 1
CÍRCULO 13	BAMBADINCA/ XITOLE	3 DEPUTADOS	PAIGC 2/RGB 1
CÍRCULO 14	CONTUBOEL/ GANADU	5 DEPUTADOS	PAIGC 4/RGB 1
REGIÃO DE GABÚ			14 DEPUTADOS
CÍRCULO 15	BOÉ/PITCHE	4 DEPUTADOS	PAIGC 3/UM 1
CÍRCULO 16	GABÚ	4 DEPUTADOS	PAIGC 3/RGB 1
CÍRCULO 17	PIRADA	3 DEPUTADOS	PAIGC 2/RGB 1
CÍRCULO 18	SONACO	3 DEPUTADOS	PAIGC 2/RGB 1
REGIÃO DE CACHEU			14 DEPUTADOS
CÍRCULO 19	BIGENE/BULA	5 DEPUTADOS	PAIGC 2/PRS 2/REGB 2
CÍRCULO 20	CAIÓ/CANCHUNGO	5 DEPUTADOS	PAIGC 3/FLING 1/UM 1
CÍRCULO 21	CACHEU/S.DOMING	4 DEPUTADOS	PAIGC 2/UM 1
CÍRCULO DE EMIGRAÇÃO			2 DEPUTADOS

Fonte: ( Onofre dos Santos ) In Um Sorriso para a Democracia na Guiné Bissau

**ELEIÇÕES DOS DEPUTADOS  
POR CADA PARTIDO  
EM CADA CÍRCULO**

CÍRCULOS REGIONAIS	SECTORES	DEPUTADOS	Nº DE DEPUTADOS
CÍRCULO 22	AFRICA	1 DEPUTADO	NÃO
CÍRCULO 23	EUROPA	1 DEPUTADO	FORAM
NÃO HOUE ELEIÇÕES NOS CÍRCULOS DE EMIGRAÇÃO			ELEITOS
CÍRCULOS DE BISSAU			20 DEPUTADOS
CÍRCULO 24	ACHADA/24 DE SETEMBRO/CH. PAPEL VARELA/ ILHEU DO REI/ CUPELUM DE CIMA C.DE BAIXO/ CALEQUIR/ROSSIO	3 DEPUTADOS	PAIGC 2/RGB 1
CÍRCULO 25	STª LUZIA/ANTULA PLUBA CIMA/ LUANDA/EMPANDJ. PABEDJABE/ BAIRRO COCO/ PLUBA DE BAIXO/ PONTA LERO/TETE	4 DEPUTADOS	PRS 2/PAIGC 1/RGB 1
CÍRCULO 26	MINDARÁ/BANDIM I BANDIM II	3 DEPUTADOS	PAIGC 2/RGB 1
CÍRCULO 27	PEFINE/AMEDALAI SINTRA/NEMA/ MISSIRÁ/AJUDA 1ª/ MADINA/GANBEAF. RENO/INTERNACIO.	4 DEPUTADOS	PAIGC 2/RGB 2
CÍRCULO 28	BELEM/PLAK 1/ AJUDA 2ª/CUNTUM	3 DEPUTADOS	PAIGC 2/RGB 1
CÍRCULO 29	PENHA/PENHA BOR/Bº MILITAR/ Bº BISSAK/BRÁ/ CRIK/HAFIA/PLACK/ PENHA BRÁ/ LISBOA/ADOZE	3 DEPUTADOS	PAIGC 2/PRS 1
<b>TOTAL</b>			<b>100</b>

Fonte: ( Onofre dos Santos ) In Um Sorriso para a Democracia na Guiné Bissau

## **CÍRCULOS REGIONAIS / NÚMERO DE DEPUTADOS POR CÍRCULO**

<b>REGIÃO DE TOMBALI</b>		<b>7 DEPUTADOS</b>
CÍRCULO 1	CATIÓ	3 DEPUTADOS
CÍRCULO 2	BEDANDA/CACINE/QUEBO	4 DEPUTADOS
<b>REGIÃO DE QUÍNARA</b>		<b>6 DEPUTADOS</b>
CÍRCULO 3	BUBA/EMPADA	3 DEPUTADOS
CÍRCULO 4	FULACUNDA/TITE	3 DEPUTADOS
<b>REGIÃO DE OIO</b>		<b>16 DEPUTADOS</b>
CÍRCULO 5	BISSORÃ	5 DEPUTADOS
CÍRCULO 6	FARIM	4 DEPUTADOS
CÍRCULO 7	MANSABÁ	3 DEPUTADOS
CÍRCULO 8	MANSOA/NHACRA	4 DEPUTADOS
<b>REGIÃO DE BIOMBO</b>		<b>6 DEPUTADOS</b>
CÍRCULO 9	QUINHAMEL	3 DEPUTADOS
CÍRCULO 10	SAFIM/PRÁBIS	3 DEPUTADOS
<b>REGIÃO BOLAMA/BIJAGÓS</b>		<b>3 DEPUTADOS</b>
CÍRCULO 11	BOLAMA/BUBAQUE/CARAVELA/UNO	3 DEPUTADOS
<b>REGIÃO DE BAFATÁ</b>		<b>14 DEPUTADOS</b>
CÍRCULO 12	BAFATÁ/GALOMARO	6 DEPUTADOS
CÍRCULO 13	BAMBADINCA/XITOLE	3 DEPUTADOS
CÍRCULO 14	CONTUBOEL/GANADU	5 DEPUTADOS
<b>REGIÃO DE GABÚ</b>		<b>14 DEPUTADOS</b>
CÍRCULO 15	BOÉ/PITCHE	4 DEPUTADOS
CÍRCULO 16	GABÚ	4 DEPUTADOS
CÍRCULO 17	PIRADA	3 DEPUTADOS
CÍRCULO 18	SONACO	3 DEPUTADOS
<b>REGIÃO DE CACHEU</b>		<b>14 DEPUTADOS</b>
CÍRCULO 19	BIGENE/BULA	5 DEPUTADOS
CÍRCULO 20	CAIÓ/CANCHUNGO	5 DEPUTADOS
CÍRCULO 21	CACHEU/S.DOMINGOS	4 DEPUTADOS

Fonte: ( Onofre dos Santos ) In Um Sorriso para a Democracia na Guiné - Bissau

## **CÍRCULOS REGIONAIS / NÚMERO DE DEPUTADOS POR CÍRCULO**

### **SECTOR AUTÓNOMO E BISSAU/DEPUTADOS POR CÍRCULO**

<b>SECTOR AUTÓNOMO DE BISSAU</b>		<b>20 DEPUTADOS</b>
<b>CÍRCULO 24</b>	ACHADA/24 SETEMBRO CHÃO DE PAPEL/VARELA ILHÉU DO REI CUPELUM DE CIMA/ CUPELUM DE BAIXO/ CALEQUIR/ROSIO	<b>3 DEPUTADOS</b>
<b>CÍRCULO 25</b>	STA. LUZIA/ANTULA/ PLUBA CIMA/LUANDA/ EMPANDJA/PABEDJABE/ BAIRRO COCO/PLUBA DE BAIXO/PONTA LERO/TETE	<b>4 DEPUTADOS</b>
<b>CÍRCULO 26</b>	MINDARÁ/BANDIM I/ BANDIM II	<b>3 DEPUTADOS</b>
<b>CÍRCULO 27</b>	PEFINE/AMEDALAI/ SINTRA/NEMA/ MISSIRÁ/AJUDA I/ MADINA/GAMBEAFADA/ RENO/INTERNACIONAL	<b>4 DEPUTADOS</b>
<b>CÍRCULO 28</b>	BELÉM/PLACK I/ AJUDA II/CUNTUM	<b>3 DEPUTADOS</b>
<b>CÍRCULO 29</b>	PENHA/PENHA BOR/ BAIRRO MILITAR/ BAIRRO BISSAK/BRÁ CRIK/HÁFIA/PLACK II/ PENHA BRÁ/LISBOA/ ADOZE	<b>3 DEPUTADOS</b>

# REPRESENTANTES DOS PARTIDOS POLÍTICOS NAS REGIÕES

REGIÕES REO.P.P. CÍRCULOS ELEITORAIS	DISTRITOS	BRIGADAS	AGENTES	
TOMBALI	96	48	158	96
CE - 01	40	20	66	40
CE - 02	56	28	92	56
QUINQRQ	56	29	96	58
CE - 03	27	14	46	28
CE - 04	29	15	50	30
OIO	202	102	337	204
CE - 05	58	29	96	58
CE - 06	46	23	76	46
CE - 07	35	18	59	36
CE - 08	63	32	106	64
BIOMBO	75	38	125	76
CE - 09	44	22	72	44
CE - 10	31	16	53	32
BOLAMA/BIJAGÓS	37	20	66	40
CE - 11	37	20	66	40
BAFATA	198	100	330	200
CE - 12	77	39	129	78
CE - 13	46	23	76	46
CE - 14	75	38	125	76
GABU	180	92	304	184
CE - 15	52	27	89	54
CE - 16	54	27	89	54
CE - 17	31	16	53	32
CE - 18	43	22	73	44
CACHEU	182	93	307	186
CE - 19	69	35	115	70
CE - 20	63	33	109	66
CE - 21	50	25	83	50
BISSAU	178	91	304	182
CE - 24	31	17	56	32
CE - 25	31	16	53	32
CE - 26	25	13	43	26
CE - 27	38	19	63	38
CE - 28	32	16	53	32
CE - 29	21	10	36	22
<b>TOTAL GERAL</b>	<b>1.204</b>	<b>613</b>	<b>2.027</b>	<b>1.226</b>

Fonte: (Onofre dos Santos) In Um sorriso para a Democracia na Guiné - Bissau

**RESULTADOS DEFINITIVOS DAS ELEIÇÕES DE 3 DE JULHO  
ELEIÇÕES PARA A ASSEMBLEIA NACIONAL**

	PAIGC	PAIGC%	RGB	RGB%	PUSD	PUSD%	FLING	FLING%	FCG	FCG%	PCD	PCD%
CIRCULO 01	3573	29,94	2596	21,74	350	2,93	175	1,47	0	0	304	2,55
CIRCULO 02	5779	41,04	1999	14,2	388	2,76	597	4,24	0	0	482	3,42
CIRCULO 03	5047	60,15	570	6,79	100	1,19	0	0	0	0	325	3,87
CIRCULO 04	2914	32,71	1237	13,89	137	1,54	126	1,41	0	0	186	2,09
CIRCULO 05	2106	12,78	1601	9,71	322	1,95	289	1,75	0	0	403	2,45
CIRCULO 06	4091	34,6	1385	11,72	331	2,8	0	0	0	0	724	6,13
CIRCULO 07	4440	42,15	930	8,83	167	1,59	371	3,52	0	0	554	5,26
CIRCULO 08	3460	17,43	5655	28,49	527	2,65	0	0	0	0	330	1,66
CIRCULO 09	7490	64,86	648	5,61	107	0,93	0	0	0	0	159	1,38
CIRCULO 10	5186	49,69	1568	15,02	223	2,14	0	0	0	0	157	1,5
CIRCULO 11	9236	78,61	698	5,58	109	0,87	0	0	0	0	154	1,23
CIRCULO 12	7896	37,51	3789	18	374	1,78	639	3,04	0	0	1122	5,33
CIRCULO 13	4779	38,5	1902	15,32	282	2,27	0	0	0	0	517	4,16
CIRCULO 14	6599	40,13	2104	12,79	692	4,21	485	2,95	0	0	997	6,06
CIRCULO 15	5323	41,35	1367	10,62	311	2,42	0	0	0	0	1189	9,24
CIRCULO 16	6508	41,28	2591	16,43	338	2,14	0	0	0	0	872	5,53
CIRCULO 17	2504	34,3	1139	15,6	159	2,18	0	0	0	0	584	8
CIRCULO 18	3598	36,01	1243	12,44	179	1,79	246	2,46	0	0	882	8,83
CIRCULO 19	3131	21,18	1559	10,55	703	4,76	338	2,29	0	0	345	2,33
CIRCULO 20	4002	31,64	1175	9,29	278	2,2	2241	17,72	0	0	409	3,23
CIRCULO 21	3782	34,76	1289	11,85	272	2,5	1073	9,86	0	0	677	6,22
CIRCULO 24	5914	43,62	3747	27,64	394	2,91	0	0	180	1,33	1120	8,26
CIRCULO 25	4331	28,99	2375	15,9	202	1,35	0	0	0	0	441	2,95
CIRCULO 26	5996	50,04	2572	21,46	161	1,34	434	3,62	130	1,08	601	5,02
CIRCULO 27	6292	35,64	5862	33,2	569	3,22	0	0	0	0	837	4,74
CIRCULO 28	6106	39,72	4203	27,34	420	2,73	461	3	184	1,2	650	4,23
CIRCULO 29	4297	36,31	1762	14,89	191	1,61	0	0	0	0	390	3,3
<b>TOTAL:</b>	<b>134982</b>	<b>37,92</b>	<b>57566</b>	<b>16,17</b>	<b>8286</b>	<b>2,33</b>	<b>7475</b>	<b>2,1</b>	<b>494</b>	<b>0,14</b>	<b>15411</b>	<b>4,33</b>

Fonte: ( Onofre dos Santos ) In Um Sorriso para a Democracia na Guiné - Bissau



# RESULTADOS DEFINITIVOS DAS ELEIÇÕES DE 3 DE JULHO ELEIÇÕES PARA ASSEMBLEIA NACIONAL POPULAR

	PRS	PRS%	UM	UM%	BRANC.	NULOS	VOTANTES	ABST.	ABST.%	INSCRIT.
CIRCULO 01	2634		22,06	743	6,22	1173	392	11942	707	5,59
CIRCULO 02	0		0	2668	18,95	1701	468	14082	2045	12,68
CIRCULO 03	595		7,09	536	6,39	997	220	8390	509	5,72
CIRCULO 04	1669		18,74	686	7,7	1543	410	8908	586	6,17
CIRCULO 05	7013		42,55	1181	7,17	2772	793	16480	1120	6,36
CIRCULO 06	0		0	1876	15,87	2884	528	11819	1524	11,42
CIRCULO 07	0		0	1428	13,55	2167	478	10535	726	6,45
CIRCULO 08	4947		24,92	1650	8,31	2608	6741	19851	1776	8,21
CIRCULO 09	0		0	893	7,73	1677	5741	11548	711	5,8
CIRCULO 10	0		0	1626	15,58	1294	382	10436	713	6,4
CIRCULO 11	0		0	507	4,05	915	294	12513	616	4,69
CIRCULO 12	0		0	2517	11,96	3906	808	21051	2077	8,98
CIRCULO 13	1303		10,5	1127	9,08	2138	365	12413	1180	8,68
CIRCULO 14	0		0	1490	9,06	3340	737	16444	2697	14,09
CIRCULO 15	0		0	1747	13,57	2318	619	12874	1755	12
CIRCULO 16	0		0	1854	11,76	3059	544	15766	2439	13,4
CIRCULO 17	0		0	900	12,33	1678	336	7300	941	11,42
CIRCULO 18	0		0	967	9,68	2390	488	9993	1298	11,5
CIRCULO 19	4147		28,06	1229	8,31	2730	599	14781	3591	19,55
CIRCULO 20	0		0	1767	13,97	2221	555	12648	2259	15,15
CIRCULO 21	0		0	1670	15,35	1680	437	10880	1730	13,72
CIRCULO 24	0		0	1232	9,09	743	227	13557	1578	10,43
CIRCULO 25	5099		34,13	949	6,35	1217	325	14939	1604	9,7
CIRCULO 26	0		0	985	8,22	868	236	11983	2496	17,24
CIRCULO 27	0		0	1976	11,19	1726	392	17654	2753	13,49
CIRCULO 28	0		0	1632	10,62	1431	284	15371	3332	13,17
<b>TOTAL:</b>	<b>29957</b>		<b>8,42</b>	<b>36797</b>	<b>10,34</b>	<b>52635</b>	<b>12389</b>	<b>365992</b>	<b>44425</b>	<b>11,09</b>

Fonte: ( Onofre dos Santos ) In Um Sorriso para a Democracia na Guiné - Bissau

# ELEIÇÕES PARA A PRESIDÊNCIA DA REPÚBLICA

	ANTON.	ANTON %	KOUMBA	KOUMBA %	CADOG	CADOG %	NINO	NINO %	DOMING.	DOMING %	VICTOR	VICTOR %
CIRCULO 01	114	1,06	4394	40,93	245	2,28	3423	31,89	2140	19,93	184	1,71
CIRCULO 02	194	1,52	3941	30,96	622	4,89	5394	42,38	753	5,92	264	2,07
CIRCULO 03	194	2,61	1017	13,71	378	5,09	5051	68,07	440	5,93	51	0,69
CIRCULO 04	103	1,37	3362	44,74	268	3,57	2659	35,38	845	11,24	76	1,01
CIRCULO 05	155	1,13	9722	71,06	458	3,35	1680	12,28	985	7,2	248	1,81
CIRCULO 06	212	2,22	716	7,48	1006	10,51	5234	54,7	1741	18,19	238	2,49
CIRCULO 07	146	1,72	944	11,13	965	11,38	4805	56,65	914	10,78	232	2,74
CIRCULO 08	226	1,3	7717	44,35	384	2,21	3486	20,03	5042	28,98	203	1,17
CIRCULO 09	129	1,33	928	9,6	297	3,07	7646	79,07	496	5,13	78	0,81
CIRCULO 10	169	1,83	2541	27,45	220	2,38	5280	57,03	778	8,4	102	1,1
CIRCULO 11	145	1,26	268	2,33	159	1,39	10156	88,47	577	5,03	66	0,57
CIRCULO 12	351	1,98	1359	7,67	1191	6,72	8986	50,72	4437	25,04	370	2,09
CIRCULO 13	311	2,94	2241	21,2	641	6,06	4838	45,78	1989	18,82	151	1,43
CIRCULO 14	386	2,98	571	4,41	1497	11,57	6910	53,42	2729	21,1	304	2,35
CIRCULO 15	375	3,45	316	2,91	1208	11,11	5947	54,68	2012	18,5	302	2,78
CIRCULO 16	283	2,25	456	3,62	860	6,83	6940	55,09	3106	24,65	282	2,24
CIRCULO 17	223	3,84	112	1,93	599	10,31	2893	49,79	1533	26,39	166	2,86
CIRCULO 18	211	2,7	162	2,07	845	10,8	4052	51,78	1853	23,68	311	3,97
CIRCULO 19	220	1,85	6110	51,39	594	5	2677	22,52	1143	9,61	783	6,59
CIRCULO 20	204	1,88	1106	10,2	510	4,7	4354	40,15	1201	11,08	203	1,87
CIRCULO 21	305	3,27	1217	13,04	869	9,31	3785	40,54	1293	13,85	353	3,78
CIRCULO 24	148	1,13	1640	12,5	352	2,68	6858	52,28	3382	25,78	230	1,75
CIRCULO 25	132	0,98	6112	45,24	269	1,99	4326	32,02	2217	16,41	147	1,09
CIRCULO 26	135	1,13	1620	13,61	291	2,45	6903	58	2236	18,79	199	1,67
CIRCULO 27	133	0,81	3605	21,86	301	1,83	6835	41,45	4442	26,94	362	2,2
CIRCULO 28	128	0,91	1911	13,56	281	1,99	6848	48,61	3707	26,31	310	2,2
CIRCULO 29	177	1,58	3430	30,69	335	3	4611	41,25	1834	16,41	173	1,55
<b>TOTAL:</b>	<b>5509</b>	<b>1,79</b>	<b>67518</b>	<b>21,88</b>	<b>15645</b>	<b>5,07</b>	<b>142577</b>	<b>46,2</b>	<b>53825</b>	<b>17,44</b>	<b>6388</b>	<b>2,07</b>

Fonte: ( Onofre dos Santos ) In Um Sorriso para a Democracia na Guiné - Bissau

# ELEIÇÕES PARA A PRESIDÊNCIA DA REPÚBLICA

	DJALO	DJALO%	FRANÇ.	FRANÇ.%	BRANC.	NULOS	VOTANTES	ABST.	ABST.%	INSCRIT.
CIRCULO 01	164	1,53	71	0,66	890	275	11900	749	5,92	12649
CIRCULO 02	1206	9,48	354	2,78	1036	461	14225	1902	11,79	16127
CIRCULO 03	220	2,96	69	0,93	755	161	8336	563	6,33	8899
CIRCULO 04	167	2,22	35	0,47	1050	383	8948	546	5,75	9494
CIRCULO 05	268	1,96	165	1,21	2170	762	16613	987	5,61	17600
CIRCULO 06	249	2,6	173	1,81	2080	412	12061	1282	9,61	13343
CIRCULO 07	313	3,69	163	1,92	1732	345	10559	702	6,23	11261
CIRCULO 08	220	1,26	123	0,71	1917	639	19957	1670	7,72	21627
CIRCULO 09	42	0,43	54	0,56	1323	545	11538	721	5,88	12259
CIRCULO 10	59	0,64	109	1,18	953	388	10599	550	4,93	11149
CIRCULO 11	55	0,48	54	0,47	805	194	12479	650	4,95	13129
CIRCULO 12	776	4,38	248	1,4	2906	672	21296	1832	7,92	23128
CIRCULO 13	218	2,06	180	1,7	1596	239	12404	1189	8,75	13593
CIRCULO 14	264	2,04	274	2,12	2450	557	15942	3199	16,71	19141
CIRCULO 15	445	4,09	271	2,49	1672	479	13027	1602	10,95	14629
CIRCULO 16	500	3,97	171	1,36	2064	520	15182	3023	16,61	18205
CIRCULO 17	174	2,99	110	1,89	1228	321	7359	882	10,7	8241
CIRCULO 18	263	3,36	129	1,65	1756	441	10023	1268	11,23	11291
CIRCULO 19	117	0,98	245	2,06	1972	444	14305	4067	22,14	18372
CIRCULO 20	209	1,93	3057	28,19	1634	437	12915	1992	13,36	14907
CIRCULO 21	142	1,52	1372	14,7	1139	334	10809	1801	14,28	12610
CIRCULO 24	400	3,05	108	0,82	575	192	13885	1250	8,26	15135
CIRCULO 25	214	1,58	93	0,69	961	228	14699	1844	11,15	1654
CIRCULO 26	235	1,97	282	2,37	640	257	12798	1681	11,61	14479
CIRCULO 27	587	3,56	223	1,35	1057	324	17869	2538	12,44	20407
CIRCULO 28	566	4,02	338	2,4	1080	270	15439	2264	12,79	17703
CIRCULO 29	433	3,87	184	1,65	1107	238	12515	1981	13,67	14496
<b>TOTAL:</b>	<b>8506</b>	<b>2,76</b>	<b>8655</b>	<b>2,8</b>	<b>38,548</b>	<b>10511</b>	<b>397682</b>	<b>42735</b>	<b>10,67</b>	<b>410417</b>

Fonte: ( Onofre dos Santos ) In Um Sorriso para a Democracia na Guiné - Bissau

# RESUMO DE RESULTADOS

PARTIDOS	N.º s DE VOTOS	NOMES	PARTIDOS	N.º s DE VOTOS	NOMES
CÍRCULO 1			CÍRCULO 15		
PAIGC	3641,0000	MANUEL SATURNINO COSTA	PAIGC	5335,0000	ROBERTO QUESSANGUE
RGB	2762,0000	SALVADOR TCHONGO	PAIGC	2667,5000	JOAQUIM MUMINE EMBALÓ
PRS	2636,0000	SOLA N'QUILIM NABICHITA	PAIGC	1778,3333	URI BARI COLUBALI
			UM	1738,0000	MAMADÚ URI BALDÉ
CÍRCULO 2					
PAIGC	5620,0000	INUSSA SECUNA DJALÓ	CÍRCULO 16		
PAIGC	2810,0000	NHAREBAT NANCAIA INTCHAS.	PAIGC	2636,0000	HELDER M. PROENÇA M. TAVA.
UM	2702,0000	SERIFO BALDÉ	PAIGC	3118,0000	JOSÉ ABDURAMANE DJALÓ
RGB	1925,0000	ALEXANDRE NACIA	PAIGC	2078,6667	TALIBE DJALÓ
			RGB	2389,0000	USSUMANE SIDIBE
CÍRCULO 3					

Fonte: ( Onofre dos Santos) in Um Sorriso para a Democracia na Guiné - Bissau

# OS DEPUTADOS ELEITOS

PARTIDOS	N.º s DE VOTOS	NOMES	PARTIDOS	N.º s DE VOTOS	NOMES
PAIGC	5047,0000	ARAFAM MANÉ	CÍRCULO 17		
PAIGC	2523,0000	QUEBOS IETE	PAIGC	2493,0000	AMARO CORREIA
PAIGC	1682,3333	ALI KADRA	PAIGC	1246,5000	ALIU SILLA
			RGB	1137,0000	ÓSCAR SUCA BALDÉ
CÍRCULO 4					
PAIGC	2969,0000	FRANCISCO S. INJAI	CÍRCULO 18		
PRS	1615,0000	NICOLAU DOS SANTOS	PAIGC	3583,0000	MALAM BACAI SANHÁ
PAIGC	1484,0000	TEODORA INÁCIA GOMES	PAIGC	1791,5000	BALA MUSSÁ SAMA
			RGB	1251,0000	BERNARDO BUBACAR EMBALÓ
CÍRCULO 5					
PRS	6858,0000	KOUMBA IALÁ	CÍRCULO 19		
PRS	3429,0000	EMBUNHA INCADA	PRS	3864,0000	JORGE MALÚ
PRS	2286,0000	BRAIMA SISSÉ	PAIGC	3016,0000	JOSÉ ABIB

Fonte: ( Onofre dos Santos) In Um Sorriso para a Democracia na Guiné - Bissau

# OS DEPARTAMENTOS ELEITORAIS

PARTIDOS	N.º s DE VOTOS	NOMES	PARTIDOS	N.º s DE VOTOS	NOMES
PAIGC	2160,0000	ZECA MARTINS	PRS	1932,0000	VERÍSSIMO M'BUNDÉ
PRS	1714,0000	AGOSTINHO IALÁ	PAIGC RGB	1508,0000 1497,0000	CHAKIB ZAIDAM ALEXANDRE J. B. CABRAL
CÍRCULO 6					
PAIGC	4214,0000	SAMBA LAMINE MANÉ	CÍRCULO 20		
PAIGC	2107,0000	CARLOS CARAMBÁ CONTÉ	PAIGC	3875,0000	AGOSTINHO C. DE ALMADA
UM	1866,0000	CARAMBÁ TURÉ	FLING	2162,0000	FRANLOIS KANKOILA MENDY
PAIGC	1404,6667	LASSANA SEIDI	PAIGC	1937,5000	ARISTIDES GOMES
			UM	1684,0000	JOAQUIM BWOCK
CÍRCULO 7			PAIGC	1291,6667	CARLOS TOMAS JUMPE
PAIGC	4671,0000	SATU DJASSI			
PAIGC	2335,0000	SERIFO DJASSI	CÍRCULO 21		
PAIGC	1557,0000	MANUEL SERIFO NHAMADJO	PAIGC	3844,0000	ANTÓNIO PIRES

Fonte: ( Onofre dos Santos) In Um Sorriso para a Democracia na Guiné - Bissau

# OS DEPUTADOS ELEITOS

PARTIDOS	N.º s DE VOTOS	NOMES	PARTIDOS	N.º s DE VOTOS	NOMES
			PAIGC	1922,0000	ABDÚ DJATA
CÍRCULO 8			UM	1720,0000	MAURÍCIO MENDES
RGB	5369,0000	MARIA INDAFA CUBALA	PAIGC	1281,3333	LUIS RACIDO JALÓ
PRS	4800,0000	PEDRO TOCUO FENASSE			
PAIGC	3385,0000	ROBERTO * F. CACHEU	CÍRCULO 24		
RGB	2684,5000	CÁNDIDO IALÁ	PAIGC	6085,0000	CARLOS * G. CORREIA
			RGB	3760,0000	FRANCISCA M. S. TURPIM
CÍRCULO 9			PAIGC	3042,5000	MARIAMA GOMES SEMEDO
PAIGC	7628,0000	FRANCISCA PEREIRA			
PAIGC	3814,0000	ABEL SILVA GOMES	CÍRCULO 25		
PAIGC	2542,0000	CARINGTON CÁ	PRS	5211,0000	AUGUSTO POQUENA
			PAIGC	4355,0000	IBRAHIMA DIEME
CÍRCULO 10			PRS	2605,5000	ANTÓNIO DA SILVA

Fonte: ( Onofre dos Santos) in Um Sorriso para a Democracia na Guiné - Bissau .

# OS DEPUTADOS ELEITOS

PARTIDOS	N.º s DE VOTOS	NOMES	PARTIDOS	N.º s DE VOTOS	NOMES
PAIGC	5468,0000	CIPRIANO CASSAMÁ	RGB	2272,0000	FRANCISCO J. F. JÚNIOR
PAIGC	2734,0000	AGOSTINHO NANQUI			
PAIGC	1822,6667	ARMANDO CÁ	CÍRCULO 26 PAIGC	6104,0000	CARLOS GOMES JUNIOR
CÍRCULO 11			PAIGC	3052,0000	MÁRIO SOARES
PAIGC	9673,0000	LUÍS DE OLIVEIRA SANCA	RGB	2621,0000	HELDER J. V. G. LOPES
PAIGC	4836,5000	DOMINGOS ALV. (NHAM-NA-MAT)			
PAIGC	3224,3333	FRANCISCO CONDUJO DE PINA	CÍRCULO 27 PAIGC	6445,0000	FÁTIMA FATI
CÍRCULO 12			RGB	5120,0000	JOSÉ G. G. FERNANDES
PAIGC	7606,0000	DEMBA BALDÉ	PAIGC	5222,5000	ANSUMANE MANÉ
PAIGC	3803,0000	SATÚ CAMARÁ PINTO	RGB	2560,0000	PEDRO MENDES PEREIRA
RGB	3633,0000	BUBACAR BALDÉ			
FD	2694,0000	CANJURA INJAI	CÍRCULO 28		

Fonte: ( Onofre dos Santos) In Um Sorriso para a Democracia na Guiné - Bissau



# OS DEPUTADOS ELEITOS

PARTIDOS	N.º s DE VOTOS	NOMES	PARTIDOS	N.º s DE VOTOS	NOMES
PAIGC	2535,3333	MADIU DEMBO	PAIGC	6073,0000	FILINTO ELÍSIO JOÃO JOSÉ DE BARROS
PAIGC	1901,5000	SOARES SAMBÚ	RGB	4041,0000	FAUSTO JOSÉ MENDES
			PAIGC	3036,5000	MÁRIO DJOCO
CÍRCULO 13					
PAIGC	4759,0000	BERNARDO DE SENA M. CARDOSO	CÍRCULO 29		
PAIGC	2379,5000	DOMINGOS IBRAIMA JALÓ	PAIGC	4475,0000	MALAL SANÉ
RGB	1899,0000	FRANCISCO MAMA SAMBA BALDÉ	PRS	2739,0000	CARLITO BARAI
			PAIGC	2237,5000	GREGÓRIO M. DE ALMEIDA (GUNDAS)
CÍRCULO 14					
PAIGC	6231,0000	MANIJEL MANÉ			
PAIGC	3115,5000	ALBERTO BALDÉ			
PAIGC	2077,0000	CARLOS ALBERTO BARBOSA			
RGB	2044,0000	DOMINGOS LOURENÇO FERNANDES			
PAIGC	1557,7500	MAMADU SANÓ			

## Os Cinco mais!

Luis Oliveira Sanca líder com 9.673 votos o grupo dos deputados mais votados. A seguir respectivamente, Francisca Pereira 7.607, Demba Baldé: 7.602, Koumba Yalá: 6.858, Fátima Fati: 6.445

# ESTIMATIVA DE POPULAÇÃO ELEITORAL

## TAXA DE COBERTURA

REGIÃO % COBERTURA ELEITORAL	CÍRCULO	POP. ESTIMADA > 18 Anos Censo 1991	INSCRITOS 01-04-1994
TOMBALI	01	16.129	12.649
	02	21.554	16.027
<b>TOTAL</b>		<b>37.683</b>	<b>28.676 76,0</b>
QUINARA	03	11.606	8.899
	04	10.993	9.494
<b>TOTAL</b>		<b>22.599</b>	<b>18.393 81,4</b>
OIO	05	24.219	17.600
	06	17.967	13.343
	07	14.042	11.261
	08	27.088	21.427
<b>TOTAL</b>		<b>83.316</b>	<b>63.631 76,3</b>
BIOMBO	09	18.471	15.702
	10	13.627	12.365
<b>TOTAL</b>		<b>32.098</b>	<b>28.067 87,4</b>
BOLAMA	11	14.542	13.179 90,6
BAFATA	12	30.995	23.968
	13	17.373	13.593
	14	26.373	19.141
<b>TOTAL</b>		<b>74.741</b>	<b>56.702 75,8</b>
GABU	15	19.437	14.629
	16	22.266	18.205
	17	11.509	8.241
	18	15.911	11.291
<b>TOTAL</b>		<b>69.123</b>	<b>52.366 75,7</b>
CACHEU	19	28.795	18.370
	20	28.036	14.907
	21	21.771	12.710
<b>TOTAL</b>		<b>78.602</b>	<b>45.987 58,5</b>
EUROPA/	22	*****	*****
ÁFRICA	23	*****	*****
BISSAU	24	19.537	15.129
	25	18.946	16.198
	26	15.487	14.491
	27	18.530	19.828
	28	17.892	17.711
	29	15.108	14.163
<b>TOTAL</b>		<b>105.500</b>	<b>97.520 92,4</b>
<b>TOTAL GERAL</b>		<b>518.204</b>	<b>404.521 78,6</b>

Fonte: (Onofre dos Santos) In Um sorriso para a Democracia na Guiné - Bissau